



Technische Systeme im Capitol Mannheim

Die hier aufgeführte Grundausstattung befindet sich fest installiert im Capitol. Es kann jedoch vorkommen, dass Equipment ausgetauscht wird. Daher ist es immer erforderlich, mit M.A.X. Veranstaltungstechnik Rücksprache zu halten. Das Equipment ist nicht in der Saalmiete inbegriffen. Zusatzmaterial wird immer nach Bedarf zusammengestellt und kalkuliert.

Produktionsstrom

- Bühne rechts: 2 CEE 3 x 63 A, 1 CEE 3 x 32 A, 4 x 230 V 16 A
- Bühne links: 4 x 230 V 16 A

Sound

- 1 Soundcraft Vi3000 - Stagerack 40 Inputs/16 Outputs
- 1 Soundcraft VI3000 Digitalmischpult
- 1 Meyer Sound Galileo 616
- 1 Nexo Contr. Amprack 3 x NX242 1 + 6x Vortex6
- 4 Nexo GEO CD18 Cardiod Subbass
- 14 Nexo GEO S1210 Array
- 2 Nexo GEO S1230 Array
- 12 Nexo ID 24 (Capitol Neafill + Delays)
- 2 Nexo PS 10 (Outfill Empore)

Monitorsystem

Es befindet sich kein fest installiertes Monitorsystem im Capitol, da dieses je nach Anforderung/Bedarf zusammengestellt wird.

Lights – Standart Setup

- 4 PAR 64 6er bar CP 60 1000W
- 4 ACL PAR 64 4er Bar LongNose
- 6 ADB Studio Fresnel-Stufenlinse 1kW
- 2 ADB Studio Fresnel-Stufenlinse 2kW
- 4 Blinder 4 Light PAR 36
- 9 Niethammer UniSpot HPS100 30° 1kW
- 4 Strand LightingToccata - 2kW 10-26°
- 10 RGB LED Floorspots
- 1 MA Lighting GrandMA 1 Fullsize

Lights – Optional zubuchbar

- 20 Martin MAC 700 Profile (6 back, 6 mid, 4 Front)
- 4 Martin MAC 700Wash (front)
- 1 Tour Hazer

weiteres Material auf Anfrage

Rigging siehe Lichtplan

Das Einbringen von eigenem Material ist nach Rücksprache möglich. Wenn Traversen leer geräumt werden müssen, entstehen Zusatzkosten. Den Ladeweg auf die Bühne gewährleisten wir mit einer Laderampe.

Preise und Detail-Info zur im Haus zubuchbaren Technik senden wir Ihnen gerne auf Anfrage.

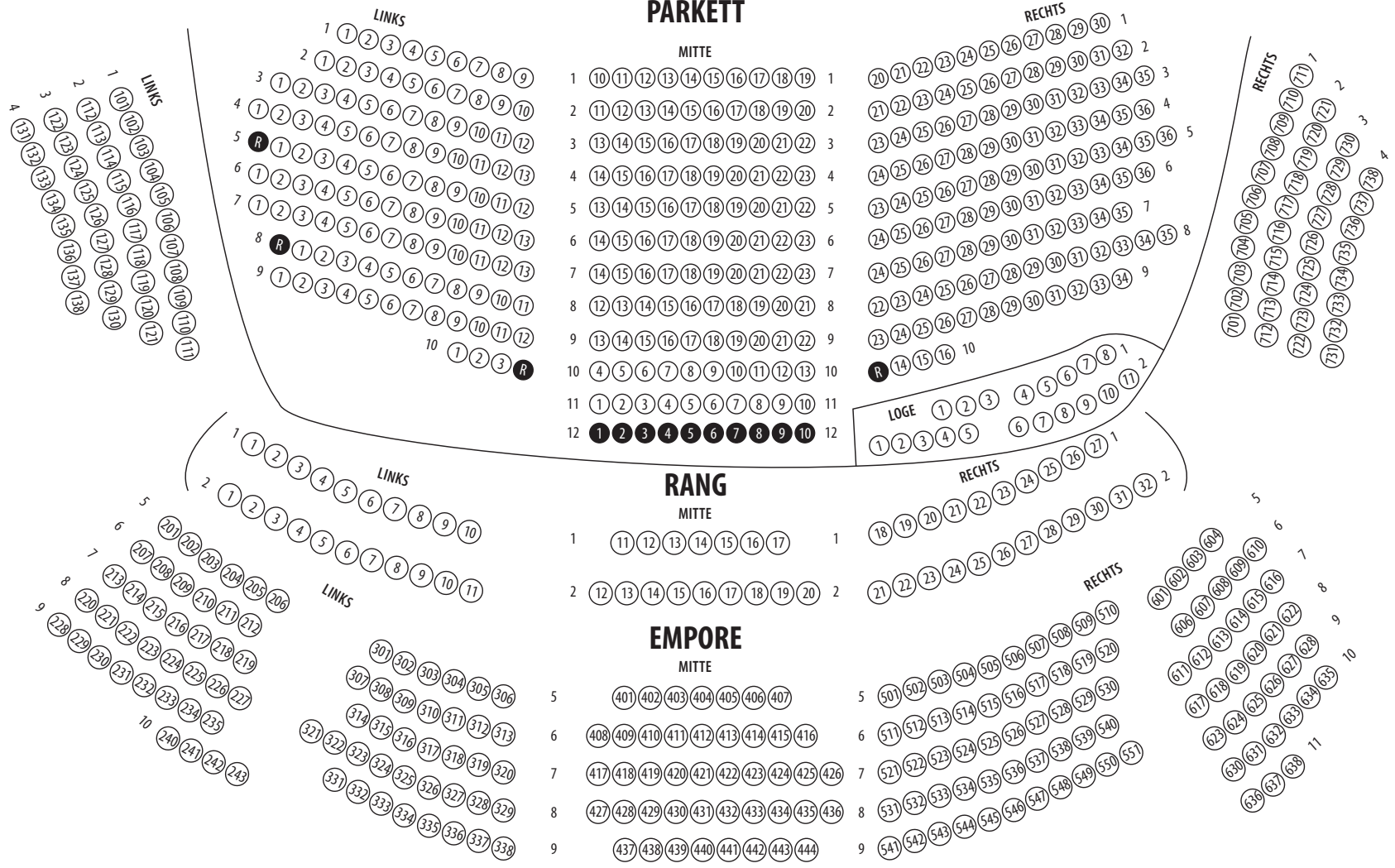
M.A.X.
Medien- und Veranstaltungstechnik

FairVerify
Ticketing, Lead, Software & IT

Kontakt Technik-Partner

M.A.X. Veranstaltungstechnik
Industriestraße 21-23
69245 Bammental
Zentrale: 06223-8686200
DW: 06223-86862-11
Mobil: 0171-4032420
Mail: info(at)max-technik.de

BÜHNE



Ansprechpartnerin:
Capitol Ticketing: Kerstin Riehle

Fon 0621 - 40 17 14-12
kerstin.riehle(at)capitol-mannheim.de

CAPITOL MANNHEIM

DMX PATCH SHEET

Conventional Lights

DMX	Front-Truss
A1	X
A2	Enispot 1kW
A3	Fresnel 1kW
A4	X
A5	Fresnel 1kW
A6	Enispot 1kW
A7	Enispot 1kW
A8	Fresnel 1kW
A9	X
A10	Fresnel 1kW
A11	Enispot 1kW
A12	X

DMX	Mid-Truss 2
A25	Enispot 1kW
A26	Flood L
A27	Enispot 1kW
A28	4-Light Blinder L1
A29	4-Light Blinder L2
A30	Enispot 1kW
A31	4-Light Blinder R1
A32	4-Light Blinder R2
A33	Enispot 1kW
A34	Flood R
A35	Enispot 1kW
A36	ACL OUT

DMX	Mid-Truss 1
A13	Fresnel 2kW
A14	Flood L
A15	4-Light Blinder L1
A16	4-Light Blinder L2
A17	Fresnel 1kW
A18	ACL IN
A19	X
A20	Fresnel 1kW
A21	4-Light Blinder R1
A22	4-Light Blinder R2
A23	Flood R
A24	Fresnel 2kW

DMX	Back-Truss
A37	1kW PAR 64 1+24
A38	1kW PAR 64 2+23
A39	1kW PAR 64 3+22
A40	1kW PAR 64 4+21
A41	1kW PAR 64 5+20
A42	1kW PAR 64 6+19
A43	1kW PAR 64 7+18
A44	1kW PAR 64 8+17
A45	1kW PAR 64 9+16
A46	1kW PAR 64 10+15
A47	1kW PAR 64 11+14
A48	1kW PAR 64 12+13

DMX	Empore
A49	Tocatta 2kW Profile
A50	Tocatta 2kW Profile
A51	Tocatta 2kW Profile
A52	Tocatta 2kW Profile
A57	Tocatta 2kW Profile
A58	Tocatta 2kW Profile

A510	SAALLICHT REMOTE
A511	HAZE (ask LocalCrew)
A512	FAN (ask LocalCrew)

All Conventional Fixtures are
8-Bit Dimmer

CAPITOL MANNHEIM**DMX PATCH SHEET****Moving Lights and FloorSpots**

DMX	Front-Truss
B101	Mac700 Wash1
B124	Mac700 Wash2
B147	Mac700 Wash3
B170	Mac700 Wash4
B193	Mac700 Spot1
B224	Mac700 Spot2
B255	Mac700 Spot3
B286	Mac700 Spot4

DMX	Mid-Truss 2
B317	Mac700 Spot1
B348	Mac700 Spot2
B379	Mac700 Spot3
B410	Mac700 Spot4
B441	Mac700 Spot5
B472	Mac700 Spot6

DMX	Floor Spots Cameo
C1	RGBWAUV1
C10	RGBWAUV2
C19	RGBWAUV3
C28	RGBWAUV4
C37	RGBWAUV5
C46	RGBWAUV6
C55	RGBWAUV7
C64	RGBWAUV8
C73	RGBWAUV9
C82	RGBWAUV10

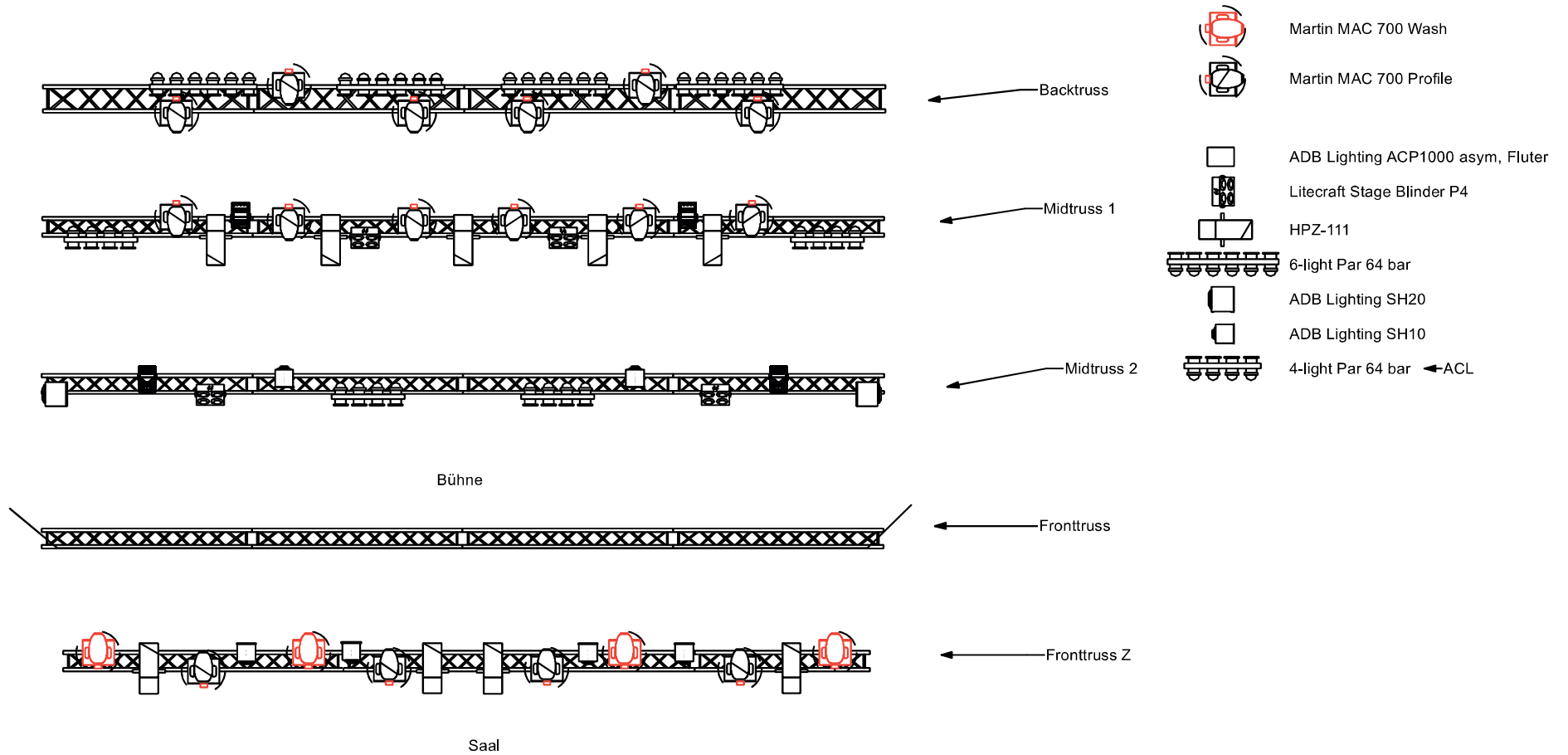
DMX	Back-Truss
A85	Mac700 Spot1
A116	Mac700 Spot2
A147	Mac700 Spot3
A178	Mac700 Spot4
A209	Mac700 Spot5
A240	Mac700 Spot6

A510	SAALLICHT REMOTE
A511	HAZE (ask LocalCrew)
A512	FAN (ask LocalCrew)

Martin Mac700 Wash - 16Bit Extended CMY - 23 Channel

Martin Mac700 Spot - 16Bit Extended CMY - 31 Channel

Cameo Root Par 6 LED Floorspot - 9CH Mode - Dim, Strobe, R, G, B, W, A, UV, Delay



Frontlicht aus Empore (6x Strand Lighting Toccata 2kW)

